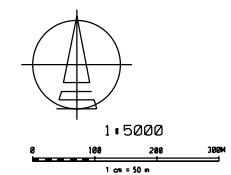
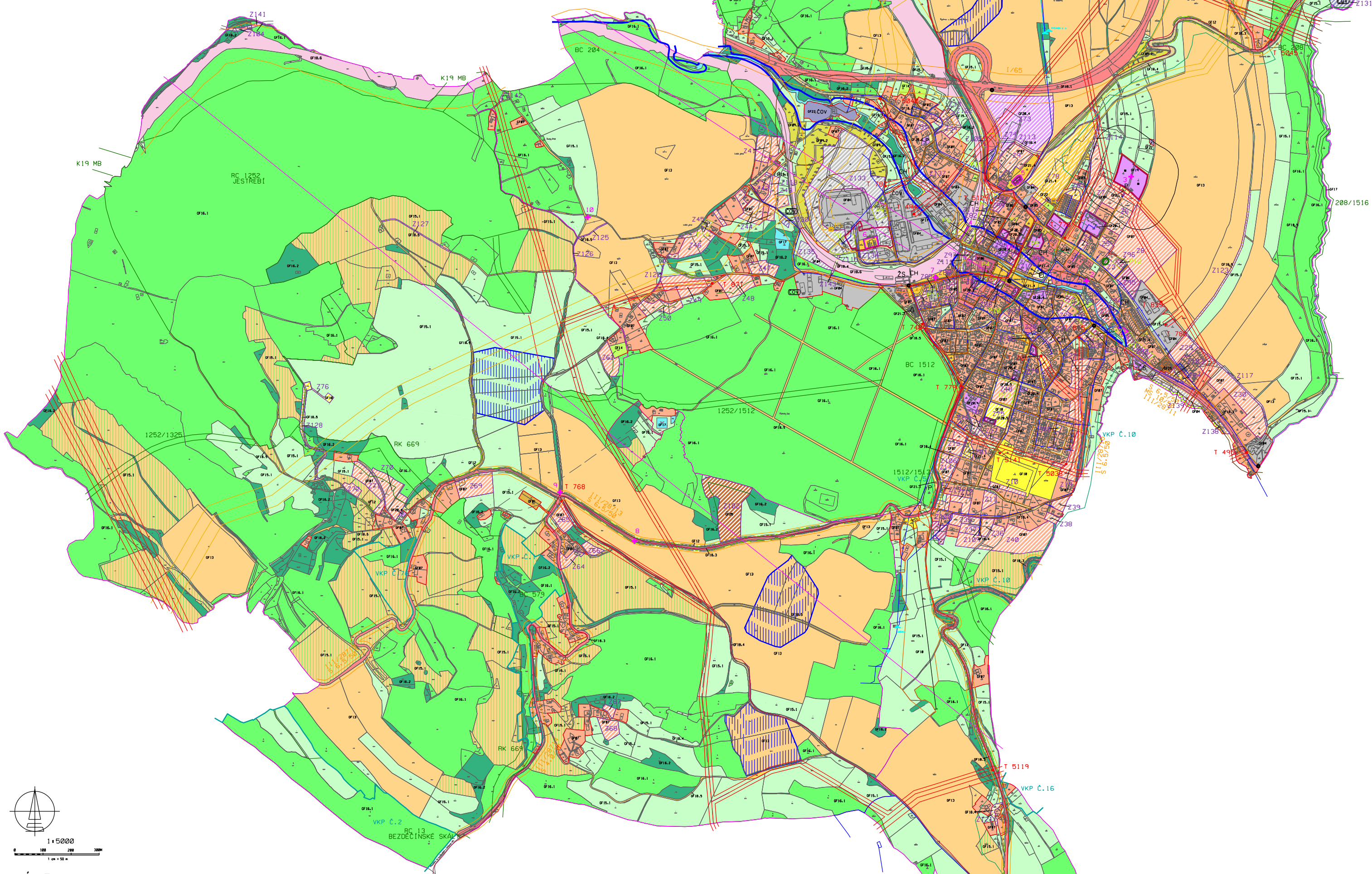


LEGENDA - ČÁST I.

| | | | | | |
|------|-----------------------------------|------|--|------|---------------------------------|
| STAV | LEŽITÝ VYUŽITÍ ÚZEMÍ | STAV | CHYBNÝ ODPADNÝ VOD | STAV | CHYBNÁ PĚŠÍ DOPRAVA |
| | KULTURNÍ LIMITY | | OCHRANÉ PÁSMA KANALIZAČNÍ STOKY | | CYKLOTRASA |
| | OCHRANA PRAMENŮ | | KANALIZAČNÍ STOKA DO PŘEMĚNOVACÍHO | | PĚŠÍ ODPOVĚD |
| | OBJEKTY PAMÁTKOVÉ CHRÁNĚNÉ | | ZÁSOBOVÁNÍ ELEKTROENERGIÍ | | ZNAČENÉ TURISTICKÉ CESTY |
| | PROSTOR KONCENTRAČNÍHO TABORU | | OCHRANÁ PÁSMA ELEKTROENERGETICKÉHO DÍLA | | TECHNICKÁ INFRASTRUKTURA |
| | PŘÍRODNÍ LIMITY | | NADZEMNÍ VEDENÍ VNÍ ŠTOKY 10KV | | TECHNICKÁ INFRASTRUKTURA |
| | OCHRANA PŘÍRODY A KRAJINY | | NADZEMNÍ VEDENÍ VNÍ ŠTOKY A TRAFOSTANICE | | TECHNICKÁ INFRASTRUKTURA |
| | ZLÁSTĚ CHRÁNĚNÁ ÚZEMÍ | | ZÁSADOVÁNÍ BLYNEM | | TECHNICKÁ INFRASTRUKTURA |
| | NATURA 2000 | | BEZPEČNOSTNÍ PÁSMA PLÝNOVODU | | TECHNICKÁ INFRASTRUKTURA |
| | OBČASNÁ OCHRANA | | VTL PLÝNOVOD DN 100MM | | TECHNICKÁ INFRASTRUKTURA |
| | ÚSES | | VTL PLÝNOVOD DN 250MM | | TECHNICKÁ INFRASTRUKTURA |
| | NADEKONTROLNANÍ BIODORIDOR | | VTL PLÝNOVOD DN 400MM | | TECHNICKÁ INFRASTRUKTURA |
| | REGIONÁLNÍ BIODORIDOR | | REGULAČNÍ STANICE VTL/STL 10M | | TECHNICKÁ INFRASTRUKTURA |
| | LOKÁLNÍ BIODORIDOR | | OCHRANÉ PÁSMA PLÝNOVODU 1M | | TECHNICKÁ INFRASTRUKTURA |
| | VÝZNAMNÝ KRAJINNÝ PŘEVK | | VTL PLÝNOVOD 1M | | TECHNICKÁ INFRASTRUKTURA |
| | VOP | | TELEKOMUNIKACE | | TECHNICKÁ INFRASTRUKTURA |
| | PELKOVIČKÉ MOKŘINY | | OCHRANÉ PÁSMA DÁLKOVÉHO OPTICKÉHO KABELU | | TECHNICKÁ INFRASTRUKTURA |
| | BEZPEČNOSTNÍ SKLÝ | | VTYVARENÍ A OCHRANA ZDRAVÝCH | | TECHNICKÁ INFRASTRUKTURA |
| | PELKOVIČKA LÍPOVA ALEJ | | A BEZPEČNOSTNÍ ŽIVOTNÍCH PRODNÍKŮ | | TECHNICKÁ INFRASTRUKTURA |
| | LÍPOVA ALEJ RYCHNOV U J. - KOŠOVÝ | | OCHRANÁ PÁSMA HRBITOVA 100M | | TECHNICKÁ INFRASTRUKTURA |
| | LÍSKA - KOŠOVÝ | | VODNÍ HOSPODÁŘSTVÍ | | TECHNICKÁ INFRASTRUKTURA |
| | VÝSEKOVÝ RYBNÍK NIVAČKA | | OCHRANÁ PÁSMA HRBITOVA | | TECHNICKÁ INFRASTRUKTURA |
| | LOUKA NAD KOUKALISTEM | | CHOPRA SEVEROČESKÁ VŘÍDA | | TECHNICKÁ INFRASTRUKTURA |
| | PANÁTKY STOK | | OP VODNÍHO ŽRDOJE 3 | | TECHNICKÁ INFRASTRUKTURA |
| | DUB LETNÍ | | POVOŠÍ VODÁŘSKÉHO TOKU JILZERY | | TECHNICKÁ INFRASTRUKTURA |
| | OCHRANÉ PÁSMA | | OCHRANÁ PÁSMA MÍSTNÍCH VODNÍCH ŽRDOJŮ | | TECHNICKÁ INFRASTRUKTURA |
| | LESNÍ ÚSES | | OP VODNÍHO ŽRDOJE 1 | | TECHNICKÁ INFRASTRUKTURA |
| | OCHRANÉ PÁSMA | | OP VODNÍHO ŽRDOJE 2 | | TECHNICKÁ INFRASTRUKTURA |
| | (DLE SOULPĚRU DO) | | PŘEMĚNISTĚ KOŠOVÝ TRVALE ODSTAVENÝ | | TECHNICKÁ INFRASTRUKTURA |
| | GEOLOGIE | | ZÁVADNÝ VODŮ | | TECHNICKÁ INFRASTRUKTURA |
| | OCHRANA NEROSTNÝCH SUROVIN | | UZIVANÍ PÍSEKŮ ROZEL VODNÍCH TOKŮ | | TECHNICKÁ INFRASTRUKTURA |
| | PODOBŇNÉ ÚZEMÍ | | PELKOVIČKÝ PŮDK - ŠTRKA 0M | | TECHNICKÁ INFRASTRUKTURA |
| | TECHNICKÉ LIMITY | | OCHRANA PŘED ZAPLAVENÍM | | TECHNICKÁ INFRASTRUKTURA |
| | OCHRANA DOPRAVNÍ INFRASTRUKTURY | | ZAPLAVOVÉ ÚZEMÍ MOHĚLKY 0100 | | TECHNICKÁ INFRASTRUKTURA |
| | OCHRANÁ PÁSMA SILNIC I/650M | | OCHRANA ŽP | | TECHNICKÁ INFRASTRUKTURA |
| | OCHRANÉ PÁSMA SILNIC III,TR0M | | BŘEJ A TRÁDÍ V OCHRANĚ ŽP | | TECHNICKÁ INFRASTRUKTURA |
| | KATEGORIE SILNIC | | ODVODNĚNÉ POZEMKY | | TECHNICKÁ INFRASTRUKTURA |
| | 1111/28711 | | OBROVNANÍ INFRASTRUKTURA | | TECHNICKÁ INFRASTRUKTURA |
| | 1111/28714 | | ZÁŘÍZENÍ HOVADNÉ DOPRAVY | | TECHNICKÁ INFRASTRUKTURA |
| | 1111/28713, 111/28715, 111/2878 | | AUTOBUSOVÉ ZASTÁVKY | | TECHNICKÁ INFRASTRUKTURA |
| | 1111/2879 | | ŽELEZNIČNÍ STANICE | | TECHNICKÁ INFRASTRUKTURA |
| | 1111/2879 | | ZARÍZENÍ HOVADNÉ DOPRAVY | | TECHNICKÁ INFRASTRUKTURA |
| | OCHRANÉ PÁSMA DRÁH | | ODVODNĚNÉ POZEMKY | | TECHNICKÁ INFRASTRUKTURA |
| | OD ŽELEZNIČNÍ DRÁHY OD OSTRAVY | | ZARÍZENÍ HOVADNÉ DOPRAVY | | TECHNICKÁ INFRASTRUKTURA |
| | OD HRANICE OBVODU DRÁHY | | AUTOBUSOVÉ ZASTÁVKY | | TECHNICKÁ INFRASTRUKTURA |
| | 30M | | ŽELEZNIČNÍ STANICE | | TECHNICKÁ INFRASTRUKTURA |
| | OCHRANA TECHNICKÉ INFRASTRUKTURY | | VEREJNÁ PROSTRANSTVÍ | | TECHNICKÁ INFRASTRUKTURA |
| | ZÁSADOVÁNÍ VODU | | VEREJNÁ PROSTRANSTVÍ | | TECHNICKÁ INFRASTRUKTURA |
| | OCHRANÉ PÁSMA VODOVODNÍHO RADU | | VEREJNÁ ŽELEZN. PARKOVISTE | | TECHNICKÁ INFRASTRUKTURA |
| | VODOVODNÍ RAD DO PŘEMĚNOVACÍHO | | PLOCHY SMÍŠENÉ BYTNÉ | | TECHNICKÁ INFRASTRUKTURA |
| | 1000M | | MĚSTSKÉ | | TECHNICKÁ INFRASTRUKTURA |

LEGENDA - ČÁST II.

| | | | |
|------|---|------|-----------------------------------|
| STAV | PLOCHY S JINÝM ZPŮSOBEM VYUŽITÍ | STAV | BYTNÉ DOMY |
| | OPRÁVNĚNÍ PLOCH S JINÝM ZPŮSOBEM VYUŽITÍ MEZ STŘEŠÍ M - SIL VYHL. Č. 581/2006 SB. | | RODINNÉ DOMY MĚSTSKÉ A PŘÍMĚSTSKÉ |
| | OPRÁVNĚNÍ PLOCH S JINÝM ZPŮSOBEM VYUŽITÍ MEZ STŘEŠÍ M - SIL VYHL. Č. 581/2006 SB. | | PLOCHY REKREACE |
| | OPRÁVNĚNÍ PLOCH S JINÝM ZPŮSOBEM VYUŽITÍ MEZ STŘEŠÍ M - SIL VYHL. Č. 581/2006 SB. | | ZIMNÍ SPORT A REKREACE |
| | OPRÁVNĚNÍ PLOCH S JINÝM ZPŮSOBEM VYUŽITÍ MEZ STŘEŠÍ M - SIL VYHL. Č. 581/2006 SB. | | OBČANSKÉ VYBAVENÍ |
| | OPRÁVNĚNÍ PLOCH S JINÝM ZPŮSOBEM VYUŽITÍ MEZ STŘEŠÍ M - SIL VYHL. Č. 581/2006 SB. | | VEREJNÁ INFRASTRUKTURA |
| | OPRÁVNĚNÍ PLOCH S JINÝM ZPŮSOBEM VYUŽITÍ MEZ STŘEŠÍ M - SIL VYHL. Č. 581/2006 SB. | | KOMERČNÍ ZÁŘÍZENÍ |
| | OPRÁVNĚNÍ PLOCH S JINÝM ZPŮSOBEM VYUŽITÍ MEZ STŘEŠÍ M - SIL VYHL. Č. 581/2006 SB. | | SPORT A REKREACE |
| | OPRÁVNĚNÍ PLOCH S JINÝM ZPŮSOBEM VYUŽITÍ MEZ STŘEŠÍ M - SIL VYHL. Č. 581/2006 SB. | | HRBITOV |
| | OPRÁVNĚNÍ PLOCH S JINÝM ZPŮSOBEM VYUŽITÍ MEZ STŘEŠÍ M - SIL VYHL. Č. 581/2006 SB. | | VEREJNÁ PROSTRANSTVÍ |
| | OPRÁVNĚNÍ PLOCH S JINÝM ZPŮSOBEM VYUŽITÍ MEZ STŘEŠÍ M - SIL VYHL. Č. 581/2006 SB. | | VEREJNÁ PROSTRANSTVÍ |
| | OPRÁVNĚNÍ PLOCH S JINÝM ZPŮSOBEM VYUŽITÍ MEZ STŘEŠÍ M - SIL VYHL. Č. 581/2006 SB. | | VEREJNÁ ŽELEZN. PARKOVISTE |
| | OPRÁVNĚNÍ PLOCH S JINÝM ZPŮSOBEM VYUŽITÍ MEZ STŘEŠÍ M - SIL VYHL. Č. 581/2006 SB. | | PLOCHY SMÍŠENÉ BYTNÉ |
| | OPRÁVNĚNÍ PLOCH S JINÝM ZPŮSOBEM VYUŽITÍ MEZ STŘEŠÍ M - SIL VYHL. Č. 581/2006 SB. | | MĚSTSKÉ |



NÁVRH
 ÚZEMNÍ PLÁN
 RYCHNOV U JABLONCE N. N.
 KOORDINAČNÍ VÝKRES

| | |
|-------------------|---|
| POŘIZOVATEL* | MĚSTSKÝ ÚŘAD JABLONEC NAD NISOU ODSUD. ŘEŠOVÁ |
| ZPRACOVATEL* | IND. ARCH. M. ŠTĚPÁNEK ARCHIVÉRUS. LIBEREC |
| NADŘÍZENÝ ORGÁN | KU LIBERECHEHO KRAJE ÚZEMNÍHO PLÁNOVÁNÍ A ÚPIS |
| SCHVALUJÍCÍ ORGÁN | ZASTUPITELSTVO MĚSTA RYCHNOV U JABLONCE N. N. |
| Č. ZÁK. * | 2 11 06 |
| DATUM | ČERVEN 2008 |
| Č. VÝKRESU | 5 |